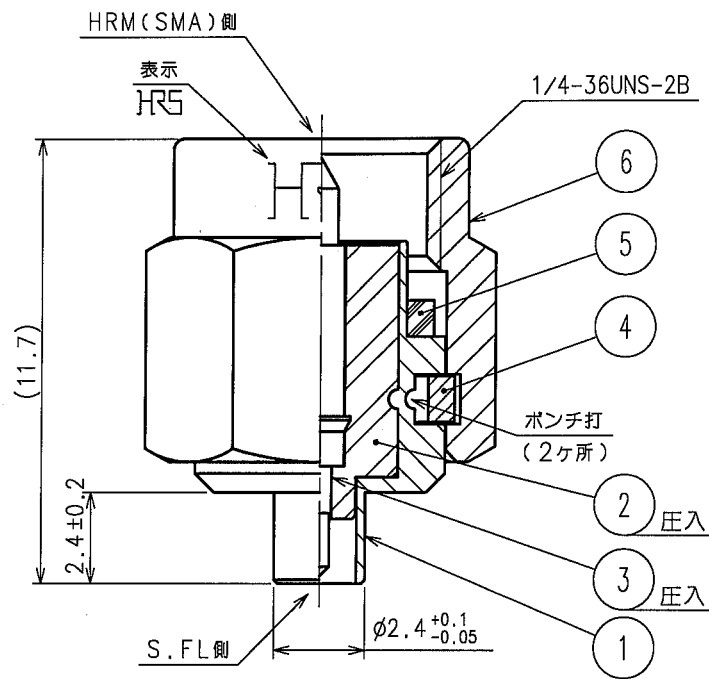
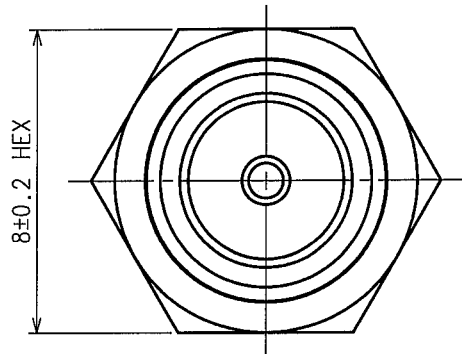


| 適用規格 | | | | | |
|-----------------------------------|------------------|--|---|---------------------------|----------|
| 定 格 | 使用温度範囲 | -40°C ~ +85°C (90%RH MAX) | 保存温度範囲 | -40°C ~ +85°C (90%RH MAX) | |
| | 電 力 | — W | 特性インピーダンス | 50Ω (0 ~ 2.5 GHz) | |
| | 特 殊 性 | — | 適合ケーブル | — | |
| 性 能 | | | | | |
| | 項 目 | 試 験 方 法 | 規 格 | QT | AT |
| 構 造 | 外觀, 構造, 仕上げ | 目視, 寸法測定器にて測定する。 | 図面と合致していること。 | ○ | ○ |
| | 表 示 | 目視にて確認する。 | | ○ | ○ |
| 電 氣 的 性 能 | 接 触 抵 抗 | 10 mA (DC OR 1000 Hz) 以下で測定する。 | 中心コネクタ 10 mΩ以下 外部コネクタ 10 mΩ以下 | ○ | ○ |
| | 絶 縁 抵 抗 | DC 250Vで測定する。 | 500 MΩ以上 | ○ | ○ |
| | 耐 電 圧 | AC 250Vの電圧を1分間印加する。(漏洩電流2mA以下) | せん絡・絶縁破壊がないこと。 | ○ | ○ |
| | 電圧定在波比 | 周波数 0.045 ~ 2.5 GHzにて測定する。 | VSWR 1.2 以下 | ○ | — |
| | 挿入損失 | 周波数 ~ GHzにて測定する。 | dB以下 | — | — |
| 機 械 的 性 能 | 単体挿抜力 | の鋼製ピンで測定する。 | 差込力 N以下 | — | — |
| | 総合挿抜力 | | 適合コネクタで測定する。 | 引抜力 N以上 | — |
| | 繰り返し動作 | 500 回の抜き差しを行う。 | ① 接触抵抗: 中心コネクタ 15 mΩ以下 外部コネクタ 15 mΩ以下 ② 破損, ひび, 部品のゆるみがないこと。 | ○ | — |
| | 耐 振 性 | 周波数 10 ~ 500 Hz, 片振幅 0.75 mm, 加速度 98 m/s ² で 3 軸方向各 10 サイクル 試験する。 | ① 1 μs以上の電氣的瞬断がないこと。 ② 破損, ひび, 部品のゆるみがないこと。 | ○ | — |
| | 耐 衝 撃 性 | 加速度 490 m/s ² , 持続時間 11 ms, 正弦半波 3 軸方向各 3 回試験する。 | | ○ | — |
| | ケーブルクランプ部の引っ張り強度 | N以下の引張力をケーブル軸に加える。 | ① ケーブルの抜けや断線等のないこと。 ② クランプ部の破損がないこと。 | — | — |
| 環 境 的 性 能 | 温湿度サイクルの耐湿性 | 温度 +25 ~ +65 °C, 湿度 80 ~ 96 %中に 10 サイクル(240 時間) 放置する。 | ① 絶縁抵抗: 10 MΩ以上(高湿時) ② 絶縁抵抗: 500 MΩ以上(乾燥時) ③ 破損, ひび, 部品のゆるみがないこと。 | ○ | — |
| | 温度サイクル | 温度 -40 → 5~35 → +85 → 5~35 °C 時間 30 → 3 → 30 → 3 分 を 5 サイクル試験する。 | 破損, ひび, 部品のゆるみがないこと。 | ○ | — |
| | 塩水噴霧 | 濃度 5 %の塩水, 48 時間放置する。 | はなはだしい腐食がないこと。 | ○ | — |
| △ | △の数 | 訂正記事 | 設計 | 検図 | 年月日 |
| 0 | | | | | |
| 備考 | | | 承認 | IJ.MITANI | 06.07.04 |
| RoHS適合品 | | | 検 図 | KY.SHIMIZU | 06.07.04 |
| | | | 担 当 | TO.KATAYAMA | 06.06.30 |
| 試験規格の記載のない試験方法はJIS C 5402を適用している。 | | | 製 図 | YK.SUGIYAMA | 06.06.30 |
| 注 QT:確認試験 AT:製品検査 ○:適用項目 | | 図番 | SLC4-048393-40 | | |
| HRS | 製品規格表 | | 製品名 | HRMP-S.FLJ-2(40) | |
| | ヒロセ電機株式会社 | | 製品コード | CL311-0249-7-40 | △ 1/1 |

2013/10/16 01:50:03 ctanke

DRAWING FOR REFERENCE: This is subject to change without notice

| 1 | | | 2 | | | 3 | | | 4 | | |
|--------------|----------------------------------|-----------------|-------------|--------------|----------------------------------|-----------------|-------------|--------------|----------------------------------|-----------------|-------------|
| △の数 COUNT | 訂正記事 DESCRIPTION OF REVISIONS | 設計検図 BY CHKD | 年月日 DATE | △の数 COUNT | 訂正記事 DESCRIPTION OF REVISIONS | 設計検図 BY CHKD | 年月日 DATE | △の数 COUNT | 訂正記事 DESCRIPTION OF REVISIONS | 設計検図 BY CHKD | 年月日 DATE |
| △ | | | .. | △ | | | .. | △ | | | .. |
| △ | | | .. | △ | | | .. | △ | | | .. |
| △ | | | .. | △ | | | .. | △ | | | .. |



注. S.FL側カン合部はS.FL及びS.FL2のプラグとカン合します。
 但し、S.FL側カン合部はロック機構がありませんので性能測定以外には
 使用できません。

| | | | | | |
|----|--------|---------|----|--------|---------|
| 3 | 黄銅 | 金めっき | 6 | ステンレス鋼 | パッシバイト |
| 2 | PTFE樹脂 | | 5 | シリコンゴム | (アカ) |
| 1 | ステンレス鋼 | ニッケルめっき | 4 | ベリリウム銅 | ニッケルめっき |
| 部番 | 材質 | 処理, 備考 | 部番 | 材質 | 処理, 備考 |

| | | | | | | | |
|---|-------------------------------------|----------------------------------|-------------------------------------|--|--------------------------------------|---------------------------------------|----------------|
| 備考 REMARKS RoHS適合品 | | | 製図 DRAWN RF技 06.6.30 杉山 | 設計 DESIGNED RF技 06.6.30 片山 | 検図 CHECKED RF技 06.7.4 清水 | 承認 APPROVED RF技 06.7.4 三谷 | 出図 RELEASED |
| 旧製品コード CODE NO.(OLD) CL | 尺度 SCALE 5 : 1 単位 UNITS mm | 図番 DRAWING NO. ADC4-048393-40 | | 製品名 PART NO. HRMP-S.FLJ-2(40) | | 製品コード CODE NO. CL311-0249-7-40 | |
| HRS ヒロセ電機株式会社 HIROSE ELECTRIC CO.,LTD. | | | | | | | 1 1 |

| |
|----|
| TO |
| RF |
| |
| |

